

A background image showing the lower legs and feet of several soccer players standing on a green field. They are wearing various colored shorts and socks. A soccer ball is visible on the ground near the center-right.

Różnorodność jako siła zespołu

- czyli słów kilka o odmienności
temperamentów wśród młodzieży

Dlaczego w ogóle zespołowość ?



X



A



B



C



Eksperyment Ascha

*Który z widzianych odcinków A, B, C jest
najbardziej zbliżony długością do
wzoru obok - odcinek X*

4 STYLE TEMPERAMENTU



Sangwinik

Dusza towarzystwa

Choleryk

Działacz



Melancholik

Analityk

Flegmatyk

Obserwator



4 STYLE TEMPERAMENTU



Choleryk

Działacz

konkretnie i do celu

Choleryk jest typem lubiącym działać, dominować. Jest ambitny, lubi podejmować decyzje i trudne wyzwania. Chętnie widzi siebie w roli przywódcy, choć szefem bywa bezwzględny. Osoby o tym rodzaju temperamentu nie lubią, gdy ktoś nie zgadza się z ich zdaniem, mają trudności w przyjęciu krytyki często nawet tej konstruktywnej.

4 STYLE TEMPERAMENTU



Flegmatyk

Obserwator

**Poczucie
bezpieczeństwa**

Flegmatyk jest bardzo dobrym słuchaczem, potrafi uważnie obserwować ludzi i z boku oceniać przebieg danej sytuacji. Osoba o tym typie temperamentu działa powoli, dlatego preferuje wykonywać pracę, która nie wymaga pośpiechu. Flegmatykowi dużo czasu zajmuje budowanie relacji uczuciowej (i intymnej) - najpierw musi komuś zaufać, a dopiero później się przed nim otworzyć. Często działa dla dobra grupy

4 STYLE TEMPERAMENTU



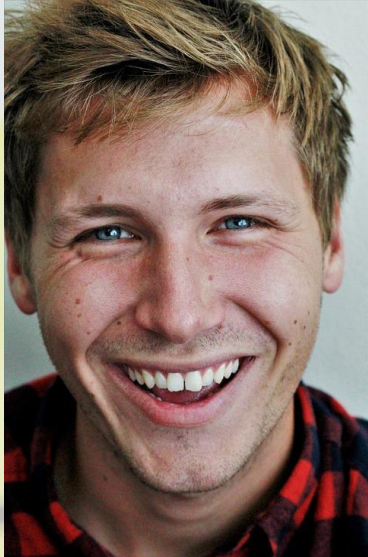
Melancholik

Analitik

Precyzja i dokładność

Ten rodzaj temperamentu wyróżnia nadwrażliwość na krytykę - zdanie innych osób często jest dla melancholika ważniejsze niż to, co on sam myśli na dany temat. Melancholik przyjaciół dobiera bardzo ostrożnie. Gdy już pozwoli się komuś do siebie zbliżyć, więź najczęściej pozostaje bardzo trwała. Melancholik jest skłonny do refleksji, potrafi analizować, przywiązuje wagę do szczegółów.

4 STYLE TEMPERAMENTU



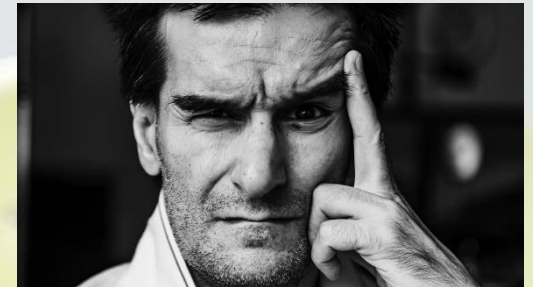
Sangwinik

Dusza towarzystwa

Gaduła pełna energii

Sangwinika wyróżnia optymistyczne podejście do życia, jest otwarty, towarzyski - często bywa duszą towarzystwa. Sangwinik nie ma problemu z wchodzeniem w relacje interpersonalne, choć czasem może się wydawać zbyt dominujący, władczy. Najlepszy rodzaj pracy dla sangwinika to ten wymagający szybkiego działania i podejmowania decyzji. Sangwinik jest emocjonalny, a emocji nie ukrywa.

Role w zespole według Marstona



Role w zespole według Marstona

Kreator

- Wizjoner
- Twórca
- Dostarcza pomysły
- - może nie dążyć do ich realizacji
 - nie zagłębia się w szczegóły



Role w zespole według Marstona

Strateg

- Rozplanowuje pracę
- Łatwo rozwiązuje problemy
- Ustala cele
- „łączy kropki”



- *czasem ma zbyt ni optymizm*
- *nie zawsze realizuje plany*

Role w zespole według Marstona

Koordynator

- Organizator
- Dyplomata
- Potrafi znaleźć złoty środek
-

- *bywa, że nie chce nikogo urazić*
- *wycofuje się przy konfrontacjach*



Role w zespole według Marstona

Analityk

- Udoskonala narzędzia i procesy
- Pragmatyk
- Często skupia się na zadaniu
- - bywa nadmiernie krytyczny
 - tak często wytyka błędy, że jest nielubiany, może stać się wrogiem



Role w zespole według Marstona

Realizator

- Przestrzega procedur
 - Ustala i trzyma standardy
 - Wprowadza pomysły w życie
 -
-
- *lubi otrzymać konkretne wskazówki*
 - *gdy jest niedostrzegany potrafi się wycofać*

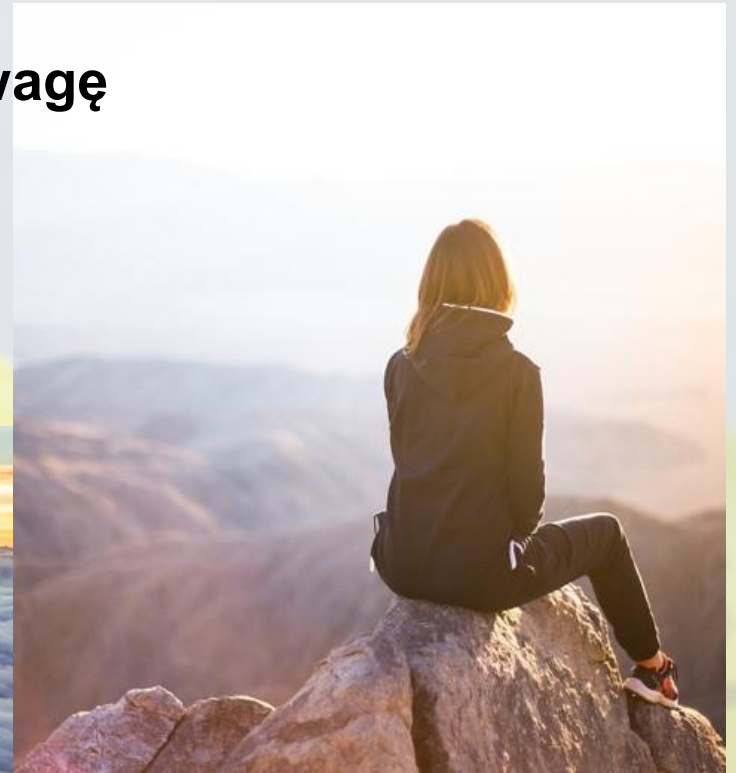




**Kto jest kim
w Twoim zespole ?**



Dziękuję za uwagę



Powodzenia